

车载专用双光谱云台一体化摄像机

HRC-P6500V



产品概述

HRC-P6500V 系列车载专用双光谱智能预警监控云台一体化摄像机是我公司经过多年在夜视监控领域的技术积累和大量的调查实验，专为车载监控领域开发的双光谱智能预警监控产品，完全满足 24 小时全天候的监视要求。该产品集成高性能高灵敏度的 50mm 红外热成像 IP 模组和 4.5-135mm 高清低照度可见光摄像机网络机芯，并辅以 360 度全方位高速变速车载云台，实现 500m—2km 以上昼夜全天候日夜监控。可见光摄像机在白天输出全彩色图像，热成像组件可 24 小时进行图像处理 and 测温运算。在强光抑制、高清透雾、夜间成像等技术方面有着突出的表现。内置避震系统，最高可抗 15 个 G 的加速度撞击，特殊电源设计，具有起动，紧急掣动，熄火保护功能。

整机具有 IP67 防护等级，结构坚固并全密封。远程除霜防雾化功能，防水和耐高低温特性良好，可以无视各种恶劣环境全天候工作，可在电力、森林防火、公路、边防、海事、环境保护等项目中可靠使用。

产品特点

1. 可见光、热感应双通道成像输出，昼夜互补，24 小时不间断监控；
2. 高清晰透雾摄像机，机械式滤光片切换，135 级灰度等级，自动黑电平、轮廓校正；
3. 穿透雨雾：热成像产品的共同特征就是不受雨雾天气的影响，即使在森林，海滨等雨雾天气频繁发生的区域也能清晰捕捉观测目标；
4. 内置网络交换模块，可见光与热成像独立 IP 双控输出。
5. 图像增强：数字图像细节增强，更容易发现低对比度隐藏目标。
6. 4.5mm ~ 135mm 30 倍数变焦镜头，实现目标远摄的需要，具有自动聚焦、预置功能；
7. 热成像镜头采用 50mm 定焦镜头，获取更清晰的夜视图像，机芯采用高灵敏探测器，支持场景热点追踪
8. 内置车载专用避震系统，最高可抗 15 个 G 的加速度撞击。
9. 特殊电源设计，具有起动，紧急掣动，熄火保护功能。

10. 全方位一体化高速云台，采用无级变速控制，IP67 防护等级；
11. 无人值守，自动扫描、预置巡航等功能；
12. 一体化产品，模块化结构，方便安装维护，国家专利产品。

产品参数

| 名称 | 车载专用双光谱云台摄像机 | |
|-----------------|-------------------|--|
| 型号 | HRC-P6500V | |
| 可见光 成像器 件 | 图像传感器 | 30 倍 210 万 1/2.8" CMOS ICR 日夜型网络高清机芯 |
| | 最低照度 | 彩色：0.02Lux @ (F1.6，AGC ON)黑白：0.002Lux @(F1.6，AGC ON) |
| | 快门速度 | 1/1 秒 ~ 1/30,000 秒 |
| | 日夜转换 | 自动日夜型红外滤光片切换机构 |
| | 信噪比 | 大于 52dB |
| | 镜头倍数 | 30x 光学变焦 |
| | 焦距(mm) | 4.5mm ~ 135mm |
| | 光圈 | F1.6 ~ F4.4 |
| | 视场角(DxHxV) | 广角:67.8°x 59.8°x 40.5°; 长焦:2.77°x 2.34°x 1.48° |
| | 最小物距 | 1m |
| | 变倍速度 | ≤3s |
| | 视频压缩 | H.264 Main Profile / Motion JPEG |
| | 最高分辨率 | Full HD/1080P(1920x1080) + Full D1(720x480) |
| | 帧率 | 25/30fps |
| | 聚焦模式 | 手动调焦、自动聚焦 |
| | 背光补偿 | 关/开 |
| | 日夜模式 | 自动/彩色/黑白 |
| | ICR 切换 | 自动、定时、报警触发 |
| | 透雾 | 支持 |
| | 支持的协议 | TCP/IP、HTTP、DHCP、DNS、DDNS、RTP、RTSP、PPPoE、SMTP、NTP、UPnP、SNMP、 |
| 兼容协议 | ONVIF, GB/T 28181 | |
| 安全 | 密码保护，多用户访问权限控制 | |
| Web Service | 内置 WEB 访问页面 | |

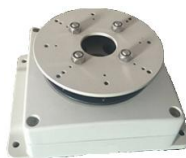
| 名称 | | 车载专用双光谱云台摄像机 |
|-----------------|----------|---|
| 型号 | | HRC-P6500V |
| | API 集成 | 提供 SDK 开发包、移动应用 APP 以及配套 NVR 和 CMS 管理平台软件 |
| | 离线存储 | 提供 SDHC 扩展接口 |
| | 其它功能 | 移动侦测，一键恢复出厂设置，抗闪烁，三码流，心跳，设置访问端口 |
| 热成像 成像器 件 | 热成像探测器 | 非制冷焦平面 384×288 |
| | 焦距 | 50mm |
| | 响应波段 | 8~14mm |
| | 光圈 (F) | F1.0 |
| | 灵敏度 | ≤60mk |
| | 非均匀校正技术 | 非制冷型无档片热像技术 |
| | 极性反转 | 黑热/白热 |
| | 图像模式 | 普通模式，天地模式+平滑处理式 |
| | 图像控制 | 上下翻转、左右翻转、极性、数字变焦伪彩色或黑白色、图像细节增强技术 |
| | 工作电压范围 | DC: +8V~+15V |
| | 视频压缩 | H.264 Main Profile / Motion JPEG |
| | 网络接口 | 1 个 RJ45 10M/100M 自适应以太网口，支持 PoE 供电 (802.3af) |
| | 串行接口 | 1 个，标准 RS-485 串行接口，半双工 |
| | 报警输入输出 | 1 路报警输入、1 路报警输出 |
| 云台 | 承载方式 | 双侧载 |
| | 传动方式 | 涡轮蜗杆传动 |
| | 水平旋转 | 360°无极限旋转 |
| | 垂直旋转 | 垂直 180°带自动翻转 |
| | 旋转速度 | 水平 0.4~80°/S，垂直 0.4~80°/S |
| | 预置点 | 256 个 |
| | 监控方式 | 预置点/巡航/水平扫描/花样扫描 |
| | 通讯协议 | Pelco-D、Pelco-P 可选 |
| | 通信波特率 | 2400/4800/9600/19200 bps 可选 |
| | 通信接口 | RS485 |

| | | |
|-----------|--------|---------------------------------|
| 名称 | | 车载专用双光谱云台摄像机 |
| 型号 | | HRC-P6500V |
| | IP 双控 | 热成像摄像机和可见光摄像机均可以对云台、镜头独立控制，互不影响 |
| | 融合数据传输 | 视频、方位互传数据、告警数据均通过网络传输 |
| | 比例变倍 | 支持 |
| | 巡航扫描 | 不低于 32 个预置位，停留时间可设 |
| | 花样扫描 | 4 条，每条路径记录时间大于 10 分钟 |
| 整机特性 | 防护等级 | 全天候防护罩 IP67 TV1500W 防雷 |
| | 工作温度 | 室外：-40℃ ~ 65℃ |
| | 环境湿度 | 0 ~ 95% (无冷凝) |
| | 净重(Kg) | 8.3 |
| | 接口形式 | 航空插口，RJ45 |
| | 额定输入电压 | DC24V/AC24V |

产品外观



背面接口图



减震底座



官方微信



官方微博

深圳华瑞通科技有限公司

地址：深圳市龙华新区清祥路清湖科技园 C 栋 13 楼

电话：0755-86518800、0755-86518855

官方 QQ：76024879

邮箱：sales@huaruicom.com

网址：www.huaruicom.com



全国服务热线

| | | | | | |
|----------------|------------------|-----------------|-----------------|------------------|-----------------|
| 郑州 15333833961 | 济南 13632702323 | 长春 15104440003 | 北京 15889666061 | 武汉 027-87879966 | 上海 021-63550300 |
| 南京 13632702325 | 合肥 0551-65837321 | 西安 029-82098966 | 成都 028-86658015 | 昆明 0871-68358002 | 南宁 15978139595 |

(201704C)版权 华瑞通科技有限公司保留所有权限。华瑞通科技有限公司有权随时更改产品描述介绍，不再另行通知。

目前的目录并不构成商业报价，该目录的发表仅是提供信息之用，不涉及任何法律责任。